

ścianki działowe nadające się do demontażu

Skala 1:100

UL. WOJTYSZKI

Podane wymiary i powierzchnie pomieszczeń mają charakter projektowy i mogą nieznacznie różnić się od powierzchni rzeczywistych po wybudowaniu lokalu. Umeblowanie, zagospodarowanie terenu i osiedla jest tylko wizualizacją i nie stanowi oferty handlowej w rozumieniu przepisów kodeksu cywilnego, ma jedynie charakter poglądowy, przybliżający wielkość mieszkania, sposobu jego aranżacji oraz wygląd osiedla.



Adres inwestycji:
Warszawa ul. Wacława Wojtyzki
(przy wjeździe do numeru 32)
www.meinhof.pl

Apartamenty Wojtyzki 4You

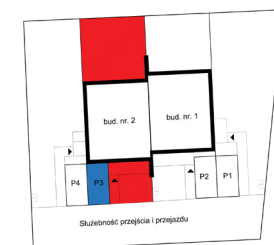


BUD. 2 PARTER, LOKAL C
dz. nr. 280 z obręb 3-13-53

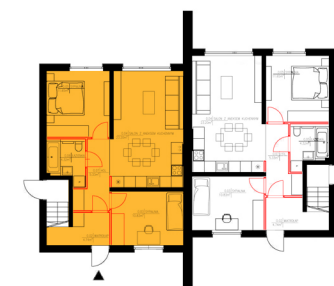
POMIESZCZENIE	POWIERZCHNIA
WIATROŁAP	2,54 m ²
HOLL	5,33 m ²
ŁAZIENKA	4,32 m ²
SYPIALNIA	10,83 m ²
SYPIALNIA	11,65 m ²
SALON Z ANEKSEM	23,20 m ²

POWIERZCHNIA UŻYTKOWA
57,87 m²

POWIERZCHNIA POMOCNICZA
(wnęka pod schodami) 2,19 m²



SYTUACJA



SCHEMAT PARTERU

UWAGI
Projektant zastrzega sobie prawo do wprowadzenia zmian w projekcie w trakcie realizowania inwestycji
Powierzchnia użytkowa liczona jest według normy PN-ISO 9836:1997