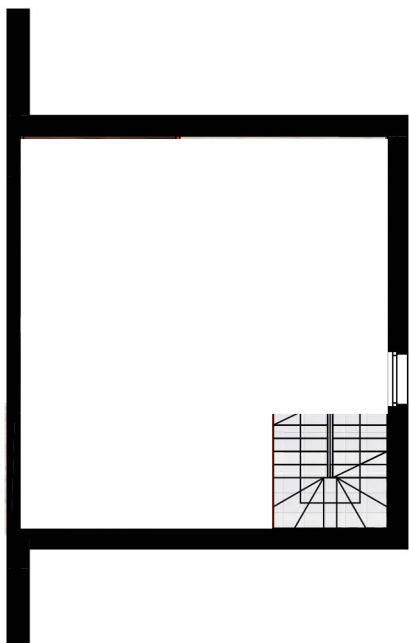



PIĘTRO	
POMIESZCZENIE	POW. UŻYTKOWA
WIATROŁAP (parter)	2,91 m ²
KOMUNIKACJA	9,67 m ²
SYPIALNIA	12,41 m ²
ŁAZIENKA	5,38 m ²
SALON Z ANEKSEM	25,29 m ²
	55,66 m²

TARAS Z TYŁU BUDYNKU 16,64 m²
 TARAS Z PRZODU BUDYNKU 6,98 m²



Powierzchnia poddasza
 = 53,48 m²

 ścianki działowe nadające się do demontażu

Skala 1:150

Podane wymiary i powierzchnie pomieszczeń mają charakter projektowy i mogą nieznacznie różnić się od powierzchni rzeczywistych po wybudowaniu lokalu. Umeblowanie, zagospodarowanie terenu i osiedla jest tylko wizualizacją i nie stanowi oferty handlowej w rozumieniu przepisów kodeksu cywilnego, ma jedynie charakter poglądowy, przybliżający wielkość mieszkania, sposobu jego aranżacji oraz wygląd osiedla.



Adres inwestycji:
 Warszawa ul. Wacława Wojtyłki
 (przy wjeździe do numeru 32)
 www.meinhof.pl

Apartamenty Wojtyłki 4You

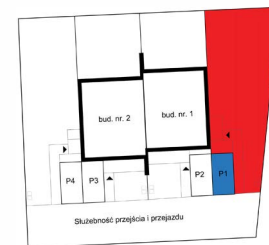


BUD. 1 PIĘTRO, LOKAL B
 dz. nr. 280 z obręb 3-13-53

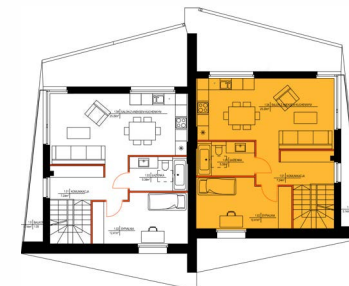
PIĘTRO
 powierzchnia użytkowa = 55,66 m²

powierzchnia tarasów = 23,62 m²

PODDASZE
 powierzchnia = 53,48 m²



SYTUACJA



SCHEMAT PIĘTRA

UWAGI
 • Projektant zastrzega sobie prawo do wprowadzenia zmian w projekcie w trakcie realizowania inwestycji
 • Powierzchnia użytkowa liczona jest według normy PN-ISO 9836:1997